

2015-imi kvartaalit sisamaanni suliffissarsiortutut nalunaarsimaffiit

Suliffissarsiortutut nalunaarsukkat 2015-imi kvartaalit siullianniit 2015-imi kvartaalit sisamaannut ukiup singulianut sanilliullugu ikinnerusimapput. Angutit qaammatini suliffissarsiorfiusimasuni nalunaarsuutit allannguuteqarpallaanngillat, arnanulli qaammatini qulit aqqaneq-marlullu akornanni suliffissarsiortutut nalunaarsorsimasut agguaqatigiissinnerat annikinnerusimavoq.

Qaammatip ingerlanerani arlalinniluunniit suliffissarsiortutut nalunaarsukkat piffissami 2015-imi kvartaalit siullianniit 2015-imi kvartaalit sisamaannut 9.120-inik ukiumi siulianut 9.642-iusimasunit amerlassuseqarput.

Piffissami 2015-imi kvartaalit siullianniit 2015-imi kvartaalit sisamaannut suliffissarsiortut 48,1 procentii 4.388-inik amerlassusillit qaammammi ataatsimi qaammatiniluunniit pingasuni suliffissarsiortutut nalunaarsorsimapput, taamatullu 11,2 procentii 1.018-inik amerlassusillit qaammatini qulini aqqaneq-marlunniluunniit suliffissarsiortutut nalunaarsugaasimallutik.

Tabeli 1. Qaammatini qanoq amerlatigisuni suliffissarsiorlutik nalunaarsorsimasut suaassusiinut immikkoortillugit

	1. kvartalimiit 2014 - 4. kvartalimut 2014					1. kvartalimiit 2015 - 4. kvartalimut 2015				
	Tamak-kerlugit	Qaam 1-3	Qaam 4-6	Qaam 7-9	Qaam 10-12	Tamak-kerlugit	Qaam 1-3	Qaam 4-6	Qaam 7-9	Qaam 10-12
Inuit ima amerlatigalutik										
Katillugit	9.642	4.538	2.440	1.443	1.221	9.120	4.388	2.371	1.343	1.018
Angutit	5.354	2.459	1.368	792	735	4.946	2.297	1.271	759	619
Arnat	4.288	2.079	1.072	651	486	4.174	2.091	1.100	584	399
Procentinngorlugit										
Katillugit	100,0	47,1	25,3	15,0	12,7	100,0	48,1	26,0	14,7	11,2
Angutit	100,0	45,9	25,6	14,8	13,7	100,0	46,4	25,7	15,4	12,5
Arnat	100,0	48,5	25,0	15,2	11,3	100,0	50,1	26,4	14,0	9,6

Najoqutaq: <http://bank.stat.gl/arnledvar>

Piffissami 2015 kvartaalit siullianniit 2015 kvartaalit sisamaannut suliffissarsiortut inuusunnerusut 18-nit 24-inut ukiullit 117-inik amerlassusillit, 18-nit 24-inut ukiulinni suliffissarsiortut 5,1 procentii qaammatini qulini aqqaneq-marlunniluunniit nalunaarsorneqarsimapput. Suliffissarsiortunilu 45-init 59-inut ukiulinni 439-inik amerlassusillit, 45-init 59-inut ukiulinni 16,0 procentii qaammatini qulini aqqaneq-marlunniluunniit nalunaarsorneqarsimallutik.

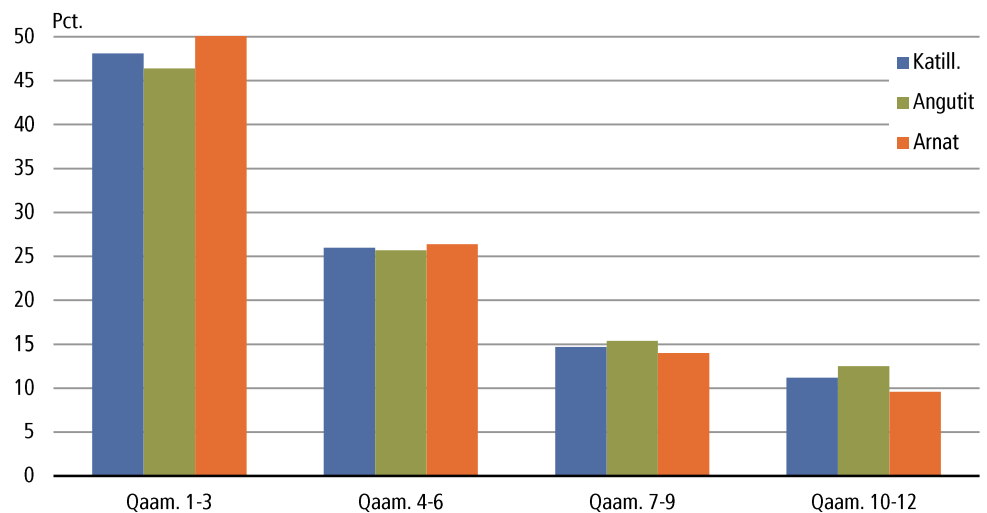
Tabeli 2. Qaammatit suliffissarsiorluni nalunaarsimaffiit suliffissarsiortut ukiuinut immikkoortillugit

	1. kvartalimiit 2015 -4. kvartalimut 2015				
	Tamarmik	Qaammatini 1-3	Qaammatini 4-6	Qaammatini 7-9	Qaammatini 10-12
Tamakker-					
lutik	9.120	4.388	2.371	1.343	1.018
18-19 ukiullit	713	437	179	79	18
20-24 ukiullit	1.576	866	412	199	99
25-29 ukiullit	1.337	683	351	184	119
30-34 ukiullit	1.006	497	249	166	94
35-39 ukiullit	693	319	174	108	92
40-44 ukiullit	674	300	190	94	90
45-49 ukiullit	1.089	475	290	170	154
50-54 ukiullit	1.006	422	246	164	174
55-59 ukiullit	652	251	178	112	111
60-61 ukiullit	164	67	40	24	33
62 ukiullit ...	69	21	17	16	15
63 ukiullit ...	57	18	17	12	10
64 ukiullit ...	84	32	28	15	9

Najoqquataq: <http://bank.stat.gl/arnledvar>

Titartakkami 1-imi qaammatit suliffissarsiorluni nalunaarsimaffiit procentinngorlugit takutinneqarput. Naliginnaavoq arnat piffissami sivikinnerusumi angutinit suliffissarsiortutut nalunaarsorsimasarnerat, taamaattoq qaammatini sisamani arfinilinniluunniit nalunaarsorsumasut agguaqatigiissinnerat annertuvoq.

Titartagaq 1. 2015-imi 1. kvartalimiit 2015 4. kvartalimut qaammatit suliffissarsiortutut nalunaarsimaffiit amerlassusaat pct.-inngorlugit



Najoqquataq: <http://bank.stat.gl/arnledvar>

Paasissutissanik annertunerusunik ujartuisoqassaguni Naatsorsueqqissaartarfiup pisortaa Anders Blaabjerg e-mailkut: abla@stat.gl imaluunniit oqarasuaat 345781 atorlugu saaffigineqarsinnaavoq.

Signatur forklaring:

- ... Oplysninger foreligger ikke
- .. Oplysninger for usikre til at angives eller diskretionshensyn
- . Tal kan efter sagens natur ikke forekomme
- 0 Mindre end halvdelen af den anvendte enhed
- Nul
- * Foreløbigt eller anslået tal

Eventuel henvendelse

Gorm N. Pedersen

E-mail: GNPE@stat.gl

Suliffeqarnermi pissutsit

Grønlands Statistik

Postboks 1025 · 3900 Nuuk

Tlf.: +299 34 57 70 · Fax: +299 34 57 90

www.stat.gl · e-mail: stat@stat.gl

